

Rockfon Ekla® +

NOUS AVONS PLACÉ LA BARRE ENCORE + HAUT.

SOMMAIRE

3

Découvrez Rockfon Ekla+

6

Caractéristiques essentielles

7

Caractéristiques techniques

8

La gamme

10

Une conception durable

12

Systèmes d'ossatures recommandés - Matt White

16

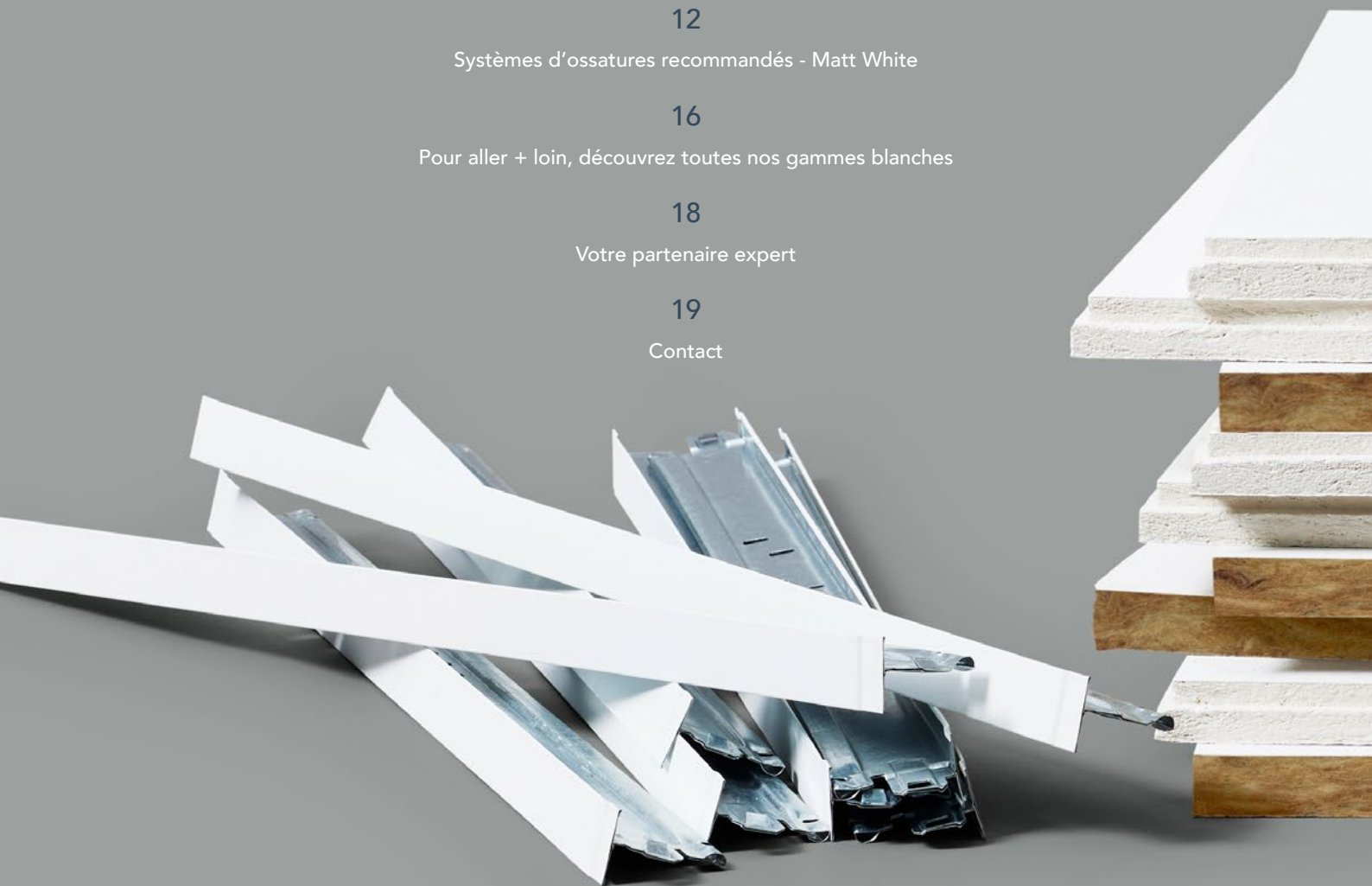
Pour aller + loin, découvrez toutes nos gammes blanches

18

Votre partenaire expert

19

Contact



Éprouvée par 20 ans de succès, réinventée pour un nouvel éclat

Forte de plus de 20 ans de succès et de performances éprouvées, la nouvelle génération de dalles acoustiques Rockfon Ekla va encore plus loin ! Elle combine esthétique, performances, durabilité et conformité pour répondre pleinement aux projets du quotidien — des salles de classe aux bureaux.

Rockfon Ekla+ s'appuie sur cet héritage et s'est dotée d'une nouvelle surface innovante : Uniform360® ! Cette technologie de voile unique sur le marché, offre une surface très blanche, très homogène et sans variation d'aspect quel que soit l'angle de vue (360°), garantissant une absence totale de variation visuelle. Uniform360® associée à toutes les autres performances, fait d'Ekla+ le choix idéal pour vos ouvrages !



Les + de l'Ekla+

+ Esthétique

Ekla+ est + esthétique encore avec son voile innovant Uniform360®. Cette technologie exclusive sublime vos projets du quotidien en offrant à vos plafonds une finition très homogène, uniforme et d'un blanc éclatant, quel que soit l'angle d'observation.

Vous recherchez encore + d'élégance et de discrétion ? Alors associez Ekla+ aux ossatures Matt White pour un rendu quasi monolithique.

+ Robuste

Ekla+ est + robuste. Sa résistance à l'eau a été améliorée, ce qui lui permet d'être entretenue à l'aide d'un chiffon humide. Aussi, son excellente tenue au vieillissement UV et son absence d'effet filtre garantissent une durabilité visuelle prolongée.

+ Respectueux de l'environnement

Ekla+ présente une empreinte carbone faible grâce à sa méthode de fabrication utilisant la fusion électrique. Sa version en Bord A est Fabriquée en France. Toute la gamme est faite en partie de contenu recyclé et est totalement recyclable à l'infini. C'est aussi un produit conçu pour être éligible au réemploi.

Pour connaître l'impact environnemental complet, consultez la FDES du produit disponible sur le site INIES.





Projet Siège social de Roompot Holidays, Goes, Pays-Bas
Dimensions 600 x 600 mm
Bord E15
Architecture RoosRos Goes
Installateur MBE Afbouw Middelburg, Casper van Belsen
Photographie Michael van Oosten

Développée sur des bases + que solides...

Ekla+ est la garantie d'une solution de plafond acoustique qui tient ses promesses, projet après projet.



Un puissant cœur en laine de roche



S'inscrit dans une démarche respectueuse de l'environnement



Répond à toutes les réglementations françaises des bâtiments



Excellentes performances acoustiques



Excellentes performances feu



Léger et pratique à installer sans clip

Performances

Description de la surface	Nouvelle technologie de voile : Uniform360° - pour un blanc éclatant et homogène sous tous les angles (360°)	✓
Réflexion de la lumière	86%	✓
Valeur L*	94 (blanc pur)	✓
Brillance (85°)**	<1 UB	✓
Ossatures recommandées	Rendu quasi monolithique avec l'ossature Chicago Metallic Matt White 11 (RAL 9003)	✓
Absorption acoustique	Classe A (1,00)	✓
Isolation acoustique	<ul style="list-style-type: none"> Isolation acoustique latérale $D_{n,f,w} = 25$ dB Les barrières acoustiques Rockfon Acoustimass® peuvent être utilisées en complément pour limiter les transmissions sonores par le plénum. Leur utilisation permet d'atteindre un $D_{n,f,w} = 40$ dB. 	✓
Classement au feu	A1	✓
Émissions de CO ₂ (A1-C4)	FDES en cours	✓
Contenus recyclés	<ul style="list-style-type: none"> 52 % de laine de roche recyclée*** Voile fait de fibres recyclées Emballage composé à 35 % de plastique recyclé 	✓
Résistance à l'humidité	Jusqu'à 100 % HR	✓
Salle blanche (EN ISO 14644-1)	Classe ISO 4	✓
Entretien	Aspirateur, Chiffon humide	✓
Formats disponibles	Jusqu'à 9 formats	✓
Bords disponibles	<ul style="list-style-type: none"> A (Visible) E (semi-apparent) 	✓
Efficacité thermique (Concerne la gamme Ekla+ Th)	<ul style="list-style-type: none"> Conductivité thermique (Th 40 & 80) : jusqu'à $\lambda_D = 37$ mW/mK Résistance thermique (Th 40) : jusqu'à $R = 1,15$ m²K/W (ACERMI) Résistance thermique (Th 80) : jusqu'à $R = 2,20$ m²K/W (ACERMI) 	✓

*La blancheur (valeur L) du produit est testée conformément à la norme ISO 7724 et mesurée sur une échelle de 1 (noir) à 100 (blanc).

**La brillance du produit est testée conformément à la norme ISO 2813.

***Concerne les produits en bord A de 20 mm.

En raison des différences entre les méthodes de calcul et les hypothèses de scénario, les valeurs d'impact environnemental ne sont généralement pas directement comparables entre les fabricants. Nous améliorons continuellement nos produits. Pour obtenir la documentation complète la plus récente, veuillez contacter Rockfon.

Une gamme + que complète

Disponible en bords A ou E et dans de nombreuses dimensions, la solution Ekla+ s'installe aussi bien avec des ossatures visibles que semi-apparentes pour répondre à vos projets du quotidien, du bureau à l'établissement scolaire, jusqu'aux commerces.

Aperçu	Dimensions modulaires (mm)	Bord A24*	Bord A15*	Bord E24**	Bord E15**	Rockfon Ekla+ Th 40	Rockfon Ekla+ Th 80
	600 x 600	✓	✓	✓	✓	✓	✓
	675 x 675	✓	✓		✓		
	900 x 900	✓					
	1200 x 1200					✓	
	1200 x 600	✓	✓	✓	✓	✓	✓
	1500 x 600	✓					
	1800 x 600	✓					
	2100 x 600	✓					
	2400 x 600	✓					

*Visible



**Semi-apparent



Les solutions Ekla+ et Ekla+ Th sont miscibles.



Projet École Yuverta, Dordrecht, Pays-Bas
Dimensions 600 x 600 mm
Architecture BDG Architectens
Installateur VanDijk Afbouwprojecten

Soutenir la construction durable

Émissions de CO₂

Grâce à l'utilisation d'une technologie de fusion électrique, Ekla+ bénéficie d'une empreinte carbone faible.

Compatible avec le réemploi

Le voile Uniform360®, dont la résistance au vieillissement a été démontrée par l'absence de changements visibles après une exposition UV équivalente à 10 ans (ISO 105-A03), associé à un cœur en laine de roche durable, rend Ekla+ compatible avec le réemploi et en fait une solution circulaire optimale.

Contenus recyclés

Ekla+ est composé en partie de laine de roche recyclée. Son voile est quant à lui fait de fibres recyclées. Son emballage a été conçu avec 30 % de plastique recyclé.

Une longue durée de vie

La laine de roche est un matériau durable qui a démontré sa capacité à conserver ses performances pendant plus de 50 ans. Grâce à cela et à la capacité de l'Ekla+ à conserver son aspect visuel au fil du temps, c'est une solution fiable qui n'aura pas besoin d'être remplacée régulièrement.

Recyclabilité en fin de vie

Nos produits en laine de roche dont l'Ekla+ sont entièrement recyclables, indéfiniment et sans perte de performance. Ils peuvent être réincorporés dans la fabrication de nouvelles solutions. Pour simplifier ce recyclage, nous avons mis en place le programme de reprise Rockcycle.

Contribution aux systèmes de notation des bâtiments durables

Grâce à ses propriétés matérielles, son processus de production et sa documentation complète, Ekla+ peut contribuer à plusieurs systèmes de notation des bâtiments durables, notamment HQE, BREEAM, LEED, et WELL.

Pour connaître l'impact environnemental complet, nous consulter.



*Recyclable à l'infini.
Fiable à l'infini.*



Un look quasi monolithique

Avec sa surface Uniform360®, Ekla+ s'harmonise désormais parfaitement avec les ossatures Matt White 11. Cette combinaison rend invisible le visible, créant ainsi l'impression d'une surface quasi monolithique.

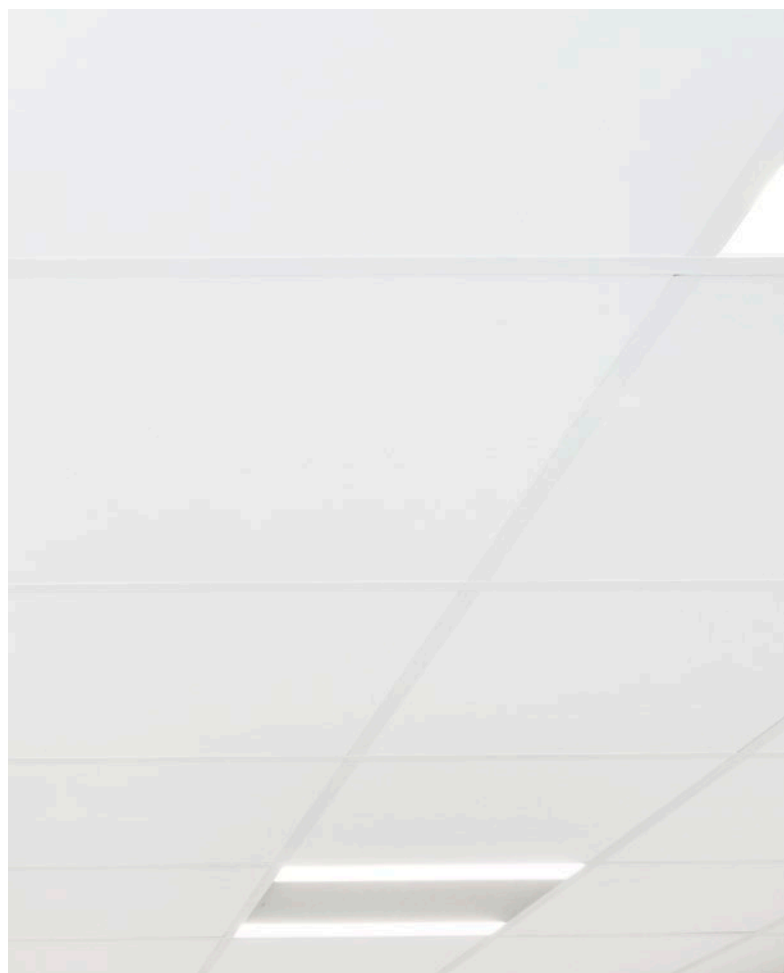
Encore + élégant

Cette parfaite association entre les dalles et l'ossature Matt White 11 confère un aspect homogène aux solutions à ossatures visibles, qui n'était auparavant possible qu'avec les bords cachés.



**Ossatures blanches standard 001
pour un design visible**

Valeur L des dalles : 94. Valeur L des ossatures : 91
 Δ Brillance (60°) entre l'ossature et la dalle > 10 UB



**Ossatures blanches Matt White 11
pour un design quasi invisible**

Valeur L dalle : 94. Valeur L ossature : 93
 Δ Brillance (60°) ossature par rapport à la dalle < 1 UB

Ossatures compatibles
disponibles en blanc mat 11

Rockfon Ekla®+

Bords A24 & E24

- Chicago Metallic T24 Click 2890
- Chicago Metallic T24 Hook 850

Rockfon Ekla®+

Bords A15 & E15

- Chicago Metallic T15 Click 2790

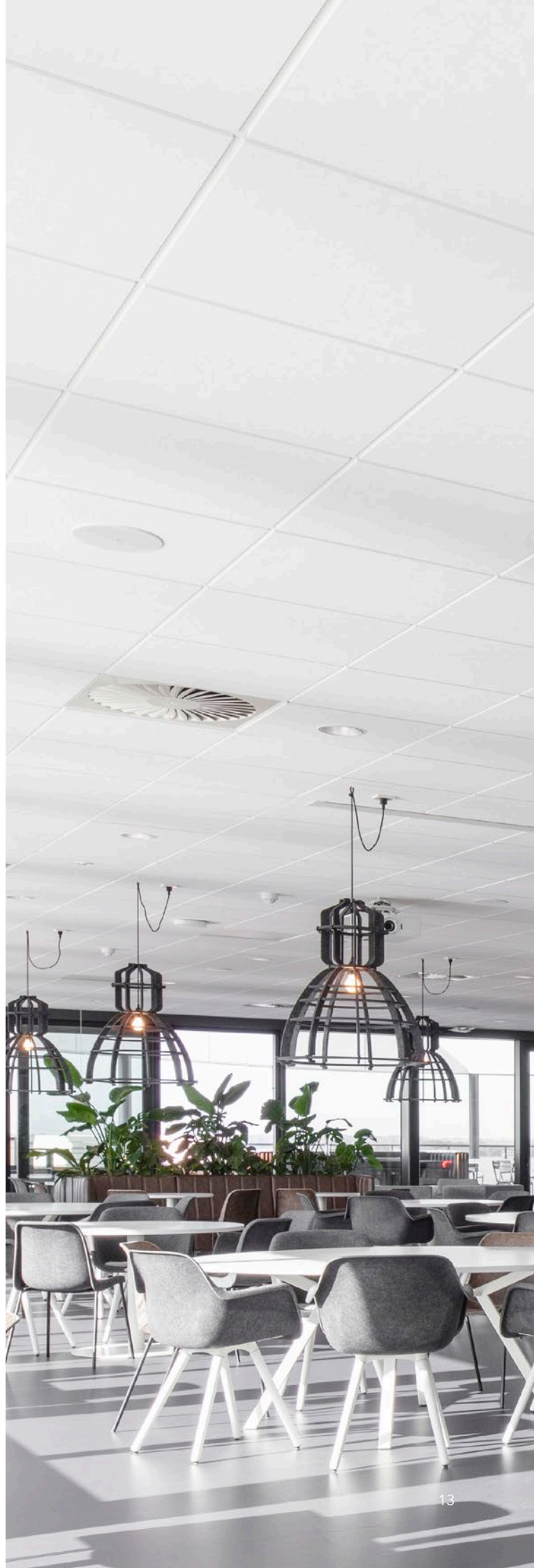


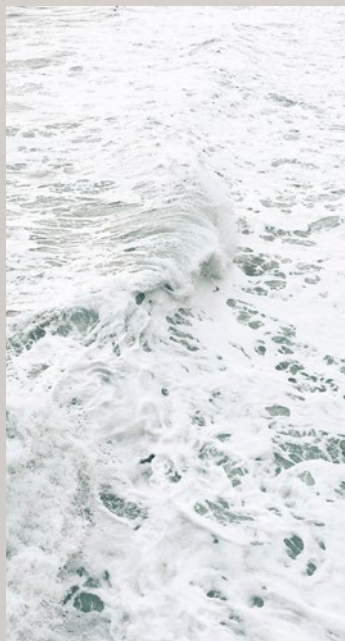
Projet Kantoor Roompot Vakanties, Pays-Bas

Dimensions 600 x 600 mm

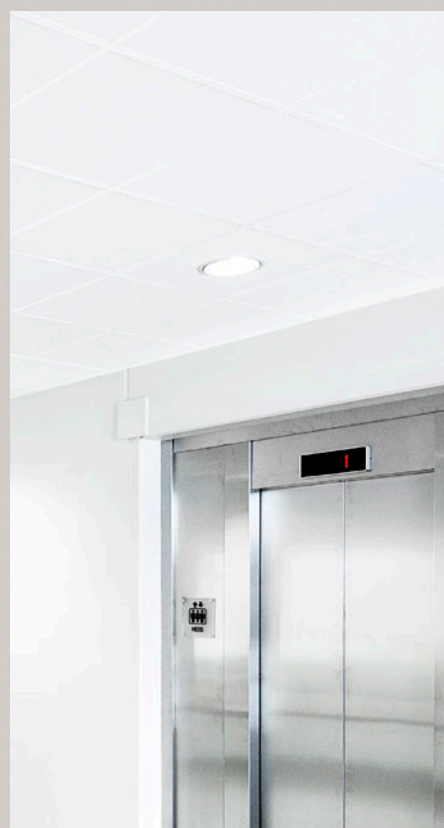
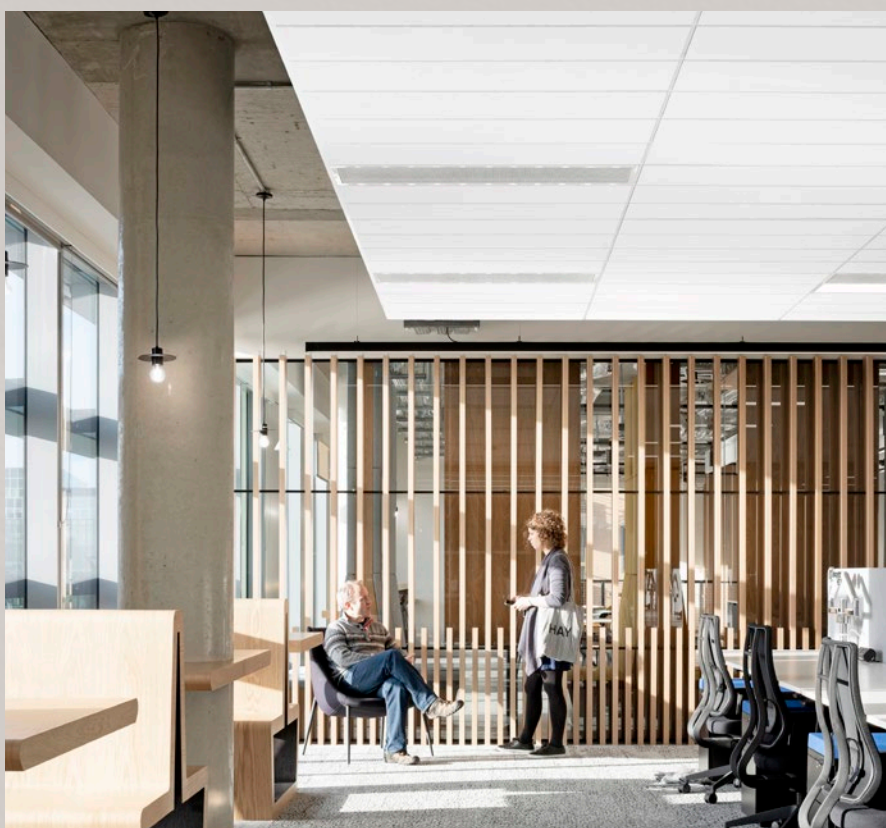
Architecture RoosRos Goes

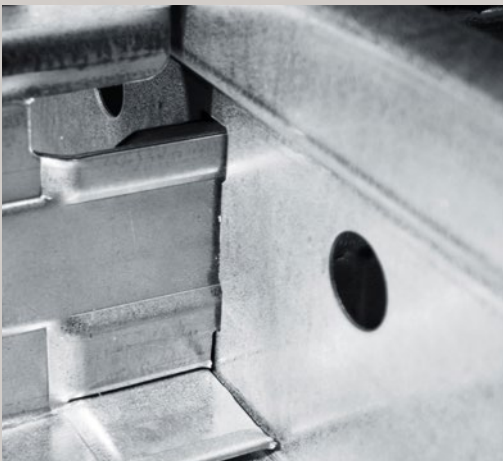
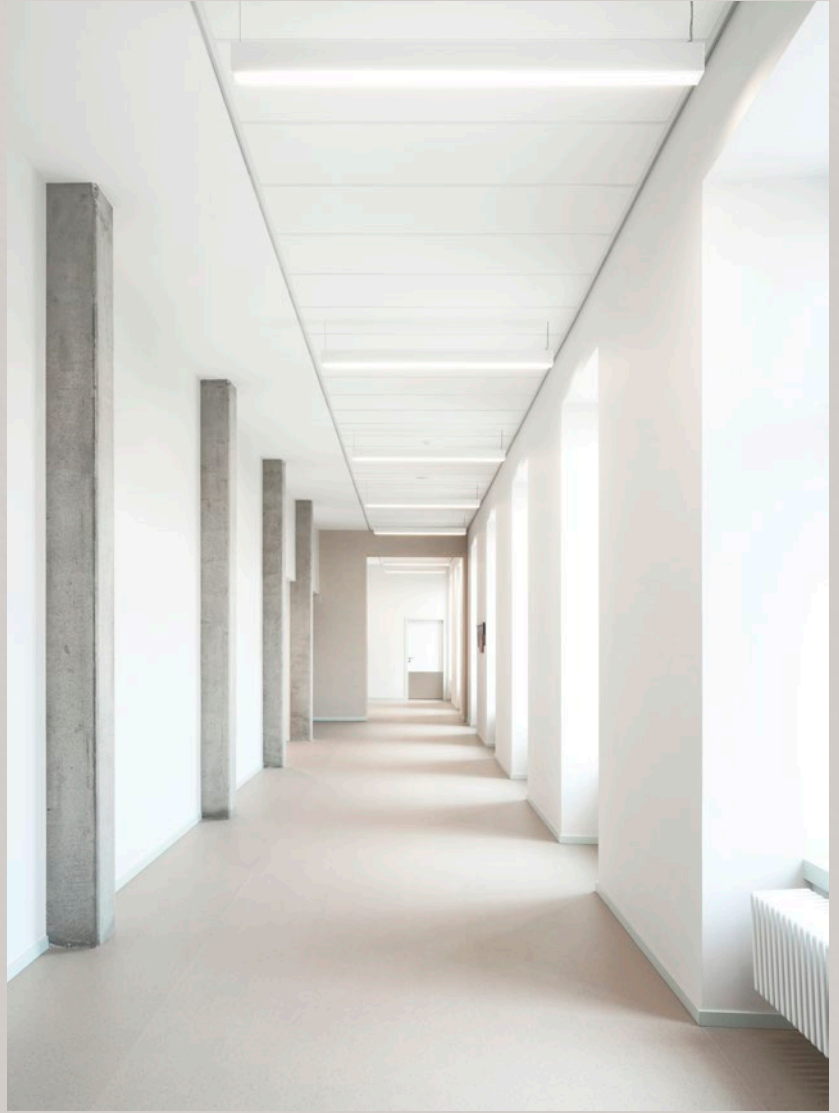
Installateur MBE Afbouw Middelburg, Casper van Belsen





*Tout ce que vous connaissez,
amélioré et optimisé.*





Découvrez toutes nos gammes blanches

Depuis le lancement de notre première dalle acoustique blanche dans les années 1960, nous n'avons cessé de perfectionner nos solutions afin d'améliorer leurs performances et de contribuer à un avenir plus durable dans le secteur de la construction. Cette évolution caractérise notre gamme modulaire blanche, dont chaque solution en laine de roche est adaptée à des besoins spécifiques.

Blanc Basique

Solutions légères et économiques pour les applications fonctionnelles

- Rockfon Artic®

Blanc Essentiel

Une large sélection de formats pour les applications quotidiennes et les projets à grande échelle

- Rockfon Ekla® +
- Rockfon® Pallas

Blanc Design

Revêtements haut de gamme, formats variés et bords techniques pour les projets axés sur le design

- Rockfon Blanka®
- Rockfon Blanka® dB 41
- Rockfon Blanka® dB 43
- Rockfon Blanka® dB 46
- Rockfon Blanka® Activity
- Rockfon Blanka® Bas

Applications spéciales

Nos solutions spécifiques répondent aux exigences les plus strictes dans des environnements sensibles.

Elles sont adaptées aux applications médicales, zones à pression contrôlée, espaces conformes aux normes ISO, ou encore zones nécessitant une nettoyabilité renforcée ou une résistance accrue aux chocs. Chaque composition et finition est conçue pour garantir performance, sécurité et durabilité.

Consultez notre site web www.rockfon.fr pour découvrir la liste complète des produits disponibles.



Projet Gemini College, Ridderkerk, Pays-Bas
Dimensions 600 x 600 mm
Architecture DP6 Architectuurstudio
Installation Muller Afbouwgroep



Votre prescription simplifiée

Depuis plus de 60 ans, nous aidons les architectes, les entreprises et les installateurs en leur apportant l'expertise nécessaire pour mener à bien leurs projets. Notre équipe vous accompagne tout au long du processus, rendant les prescriptions plus faciles et plus fiables que jamais.

- Documentation complète
- Conseils techniques et formation
- Livraison fiable pour les projets de toute envergure
- Assistance locale



Un soutien fiable à chaque étape.



CONTACTEZ-NOUS

Que vous recherchiez une expertise en matière d'optimisation acoustique, que vous souhaitiez découvrir nos solutions plus en détail ou que vous ayez besoin d'une assistance technique, notre équipe est là pour vous aider.

Rockfon - ROCKWOOL France S.A.S • 111 rue du Château des Rentiers • 75013 Paris • 01 40 77 82 82 • info@rockfon.fr

www.rockfon.fr

Sounds Beautiful